

## Fiche Signalétique du produit ISOCELL

<b>Désignation</b>	<b>FLOCONS A SOUFFLER ISOCELL</b>	
Produit d'ignifugation et fongicide	Adjuvants	
Certifications	ETZ ETA-06/0076	
Contrôle de qualité par experts extérieurs	OiB	
Contrôle de qualité par assuré par notre personnel spécialisé		
pose libre	28 - 40 kg/m <sup>3</sup>	
pose en caisson	38 - 65 kg/m <sup>3</sup>	
Conductivité à chaleur $\lambda$	0,039 W/mK	
Propriété ignifuge	100 mm / B - s2, d0 40 mm / E	
Résistance à la diffusion de vapeur	$\mu = 1$	
Résistance longitudinale r	avec 30 kg/m <sup>3</sup> ...r = 5,3 k Pa.s/m <sup>2</sup> avec 50 kg/m <sup>3</sup> ...r = 25,1 kPa.s/m <sup>2</sup>	
Humidité normale	max. 12 %	
Reprise d'humidité avec de 30 kg/m <sup>3</sup>	Wp = 15,20 kg/m <sup>2</sup>	
Reprise d'humidité avec de 65 kg/m <sup>3</sup>	Wp = 38,95 kg/m <sup>2</sup>	
Épaisseur nominale pose libre jusqu' à 25 cm	Rajouter 10 % d'épaisseur	
Épaisseur nominale pose libre à partir de 25 cm	Rajouter 15 % d'épaisseur	
Affaissement pose libre 28 kg/m <sup>3</sup>	max. 8 %	
Affaissement pose en caisson avec 38 kg/m <sup>3</sup>	0 %	
Contrôle de qualité assuré par notre personnel spécialisé		
Masse volumique apparente	1 x par semaine	
Hauteur d'affaissement	1 x par semaine	
Propriété	1 x par semaine	

hygroscopique

Propriété ignifuge 1 x par semaine

Capacité thermique spécifique 2,11 KJ / kg K

Energie primaire obtenue à partir de ressources non renouvelables / PEI ne MJ/kg 4,24 MJ

Energie primaire obtenue à partir de ressources renouvelables / Pei e MJ/kg 0,38 MJ

Potentiel à effet de serre / GWP 0,23 kg CO2 equ.

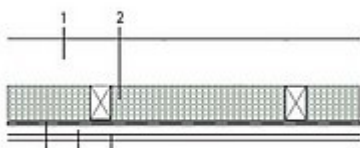
Potentiel d'hyperacidification / AP 2,44 g SO2 equ.

Numéro de codification de déchets EWC: 17 06 04, 17 09 04, 20 03 01  
L'incinération est autorisée en usine d'incinération, seul ou avec d'autres déchets résidentiels.

## Application universelle

### MUR EN BOIS MASSIF

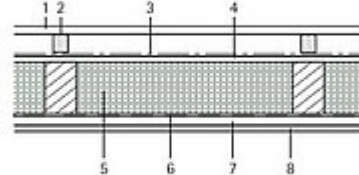
Isolation intérieure



1 Mur en bois massif 2 Isolant en cellulose ISOCELL  
3 Régulateur-vapeur naturel et écologique 4 Contrelattis  
5 Boiserie/Plaque de plâtre

### PANS DE TOITURE

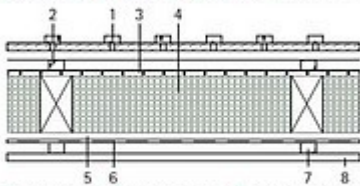
Isolation entre chevrons des constructions neuves



1 Lattis de toiture 2 Contrelattis 3 Pare-pluie OMEGA  
4 Volige 5 Isolants en cellulose ISOCELL 6 Régulateur-vapeur  
naturel et écologique 7 Contrelattis 8 Plaque de plâtre

### MUR EN OSSATURE BOIS

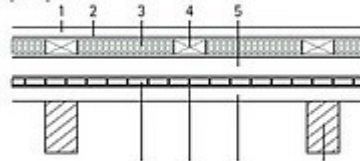
Poteaux en bois – mode de construction en ossature bois



1 Bardage en bois 2 Lattis/Contrelattis 3 Ecran d'étanchéité  
au vent OMEGA 4 Isolant en cellulose ISOCELL 5 Coffrage en bois  
6 Ecran régulateur-vapeur naturel et écologique 7 Contrelattis  
8 Plaque de plâtre

### PLANCHER D'ETAGE

Plafond avec poutres apparentes, isolation thermique et phonique



1 Plancher en bois 2 Papier de séparation 3 Isolant en cellulose  
ISOCELL 4 Lamboudes flottantes 5 Sable/Grauvier 6 Sous-  
couche phonique 7 Pare-poussière 8 Finition en bois 9 Poutre